

Tre P Tre P Tre P
CERAMICHE CERAMICHE CERAMICHE

MATERIALI

annoduemilaundici - numero due

Progettati

bernardini
carrabetta & di palma
maxxi architettura
arch noid
codesign
mara celani

bardelli
tre p home
del conca
caesar
galassia
fincibec
cristina
teuco
gardenia orchidea
altrofuoco
novellini



2





Quaranta by design



Tull-Poni
design Ronald Van der Hilst

"Una rosa è come un cane.
Fa quello che ti aspetti.
Un tulipano è come un gatto.
Fa a modo suo."

Ceramica **Bardelli**

Per richiedere il catalogo tel. 02 9025181 www.bardelli.it



4
speciale minipiscine



10
Tre P Home

22
Bernardini



30
Carrabetta
& Di Palma

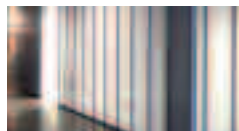


42
Maxxi: Nature

52
Arch_noid



60
CODESIGN

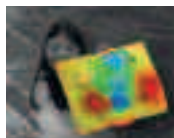


65
cantiere: Immobiliare
Serena 2000



70
cantiere:
Borgo Sesia

80
benessere:
Easy Fit Club



88
Mara Celani



95
aziende e nomi

© TRE P CERAMICHE srl Editore

Via della Maglianella, 127/131

TEL. 06 66.41.62.02

06 66.41.83.03

Fax 06 66.41.83.42

email: info@trepceramiche.it

www.trepceramiche.it

Pubblicazione trimestrale
registrata al Tribunale di Roma
al n°86 del 16 marzo 2010
Dir. resp. **Antonio La Spina**

Ideato da **Romina Munizzi**
in collaborazione con
Massimiliano, Marco
e **Maurizio Puntorieri**

Progetto grafico
I&B Italia srl
Impaginazione
Ilaria Sinibaldi per I&B Italia srl
Lungotevere Flaminio, 30
00196 Roma - Tel.+39 0645420138
iebitalia@gmail.com - www.iebitalia.it

Art Director
Romina Munizzi

Editing
Rossella Spositi

Hanno collaborato a questa
edizione

Franco Bernardini
Fabio Carrabetta
Barbara di Palma
Maxxi Architettura
Daniele Desideri
Ilaria Tascioni
Anna Cornaro
Valerio De Divitiis
Mara Celani

Si ringraziano per il materiale
fotografico e notizie
Ceramica Bardelli, Teuco,
Del Conca, Caesar,
Ceramica Galassia,
Cesare Querci, Cristina,
Immobiliare Serena 2000,
Gardenia Orchidea,
Immobildream, Easy Fit Club,
Altrofuoco, Mara Celani,
Novellini

Stampa
Art Color Printing srl
via Portuense, 1555
00148 Roma

Tre P
CERAMICHE
EDIZIONI

di Antonio La Spina

A lungo attesa e desiderata è arrivata finalmente l'estate!

Sole, bel tempo e giornate lunghe dopo mesi chiusi in casa protetti dagli impianti di riscaldamento la voglia di stare all'aperto ha trasformato il desiderio di vacanza al mare o in montagna in bisogno.

Ottimo per i fortunati che già possono godere della tanto ambita vacanza. Ma per chi è ancora al "chiodo" a lavorare in queste città sempre più afose dove l'aria condizionata e le uscite notturne sembrano essere l'unico sollievo alla calura, come fare ad assaporare il piacere di un rilassante bagno all'aperto, magari in compagnia? La minipiscina, questa è la soluzione: un moderno ritrovato concentrato di benessere per ogni età. Un'evoluzione della più tradizionale vasca idromassaggio, più grande, da incasso o semplicemente pannellata, in ogni caso dotata di tanta tecnologia da entrare in competizione con le attuali berline. Hydrosilence, aromaterapia, cromoexperience, ozonizzatore sono solo alcuni dei nuovi termini legati al benessere che accompagnano la produzione di minipiscine all'avanguardia. Non solo il comfort, ma anche l'attenzione per l'ambiente e i consumi sono al primo posto: possibilità di modulare l'intensità del massaggio regolando allo stesso tempo l'assorbimento elettrico del motore oppure riscaldare l'acqua con la possibilità di collegare lo scambiatore di calore ai pannelli solari. Anche la semplificazione sia del sistema di controllo che della gestione hanno raggiunto risultati di spicco: automaticamente si attiva il sistema per ottenere dal sale il cloro indispensabile alla sanificazione, sfruttando il principio chimico dell'elettrolisi. Così è sufficiente maneggiare il semplice sale - e non sostanze chimiche - e l'acqua è sempre perfettamente igienizzata.

Certo per tutto questo anche il prezzo va di pari passo, e non si può dire che siano alla portata di tutti. Ma allora a che servono gli amici? Basta trovarne uno che già usufruisce di questa meraviglia tecnologica dedicata al benessere personale, una bella chiacchierata insieme nella seduta ergonomica, cullati dal microclima regolabile a nostro piacimento e il gioco è fatto! Del resto anche i nostri avi ben consci del benessere procurato dalle acque sapientemente trattate, già più di 2000 anni fa, costruirono grandiosi bagni termali di cui oggi ammiriamo le rovine, e magari proviamo a riscoprirle su un libro tranquillamente rilassati nella nostra minipiscina.



Speciale minipiscine
idromassaggio outdoor

Teuco



minipiscine speciale minipiscine speciale minipiscine speciale minipiscine speciale minipiscine



Lenci design

mod.mirror 620 6 sedute massaggianti;
da incasso; guscio di vari colori;
capacità 1100 litri; diametro 238 cm
prezzo di riferimento a partire da € 8.640 + iva



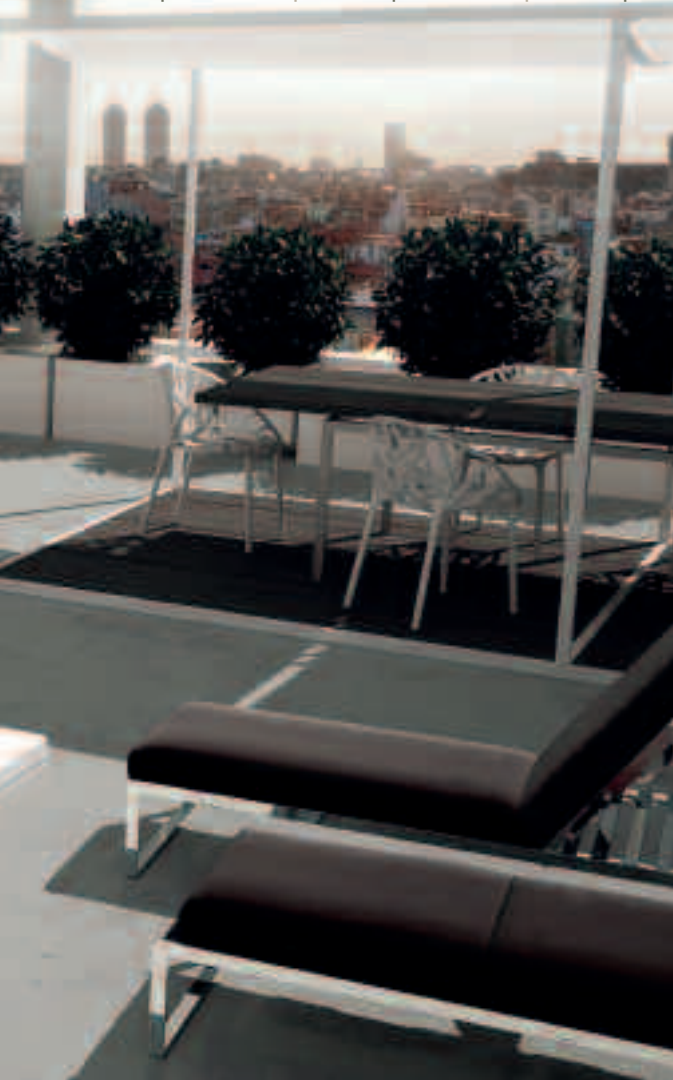
Talocci design

mod.seaside 640 4 posti;
da incasso o pannellata in legno;
guscio due colorazioni; capacità 1380 litri;
ampia dotazione soluzioni tecnologiche
avanzate; dim. 258x225 cm
prezzo di riferimento a partire da € 12.300 + iva





minipiscine speciale minipiscine speciale minipiscine speciale minipiscine speciale minipiscine



Talocci design

mod.seaside 641 novità Teuco,
è la più piccola minipiscina di design
dim. 220x220 cm
prezzo di riferimento a partire da € 7.160 + iva



Lenci design

mod. 609 4 sedute massaggianti;
pannello in acrilico o in legno; guscio di vari
colori; capacità 1000 litri; dim. 200x200 cm
prezzo di riferimento a partire da € 9.800 + iva



mod. 629 2 sedute massaggianti + chaise longue; pannelli in legno;
guscio di vari colori; capacità 707 litri; dim. 196x147 cm h75
prezzo di riferimento a partire da € 4.520 + iva

Lenci design

mod.mirror 630 6 sedute massaggianti ad altezze differenti + chaise longue; da incasso;
guscio di vari colori; capacità 1940 litri; dim. 300x235 cm *prezzo di riferimento a partire da € 9.960 + iva*

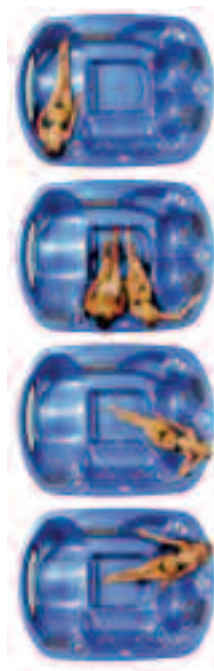


minipiscine speciale minipiscine speciale minipiscine speciale minipiscine speciale minipiscine speciale minipiscine



Maurizio Varratta design

mod. 627 2 sedute + chaise longue doppia;
pannelli sintetici o in legno; guscio di vari colori;
capacità 870 litri; dim. 216x164 cm
prezzo di riferimento a partire da € 8.880 + iva



Lenci design

mod. 612 4 sedute massaggianti
+ chaise longue; pannello con
oblò in acrilico o in legno; guscio
di vari colori; capacità 1380 litri;
dim. 260x200 cm
prezzo di riferimento a partire
da € 12.840 + iva



Tre P

HOME

Ebbene ci ha provato e ci prova ancora il minimalismo a svuotare le nostre case: pareti spoglie che "parlano da sole", mobilia ridotta allo stretto necessario, librerie piene di spazi vuoti dove i pochi oggetti presenti sono scelti rigorosamente, nulla al caso. Ma queste case, diciamo forte, esistono solo nelle foto di riviste di tendenza, noi tutti siamo

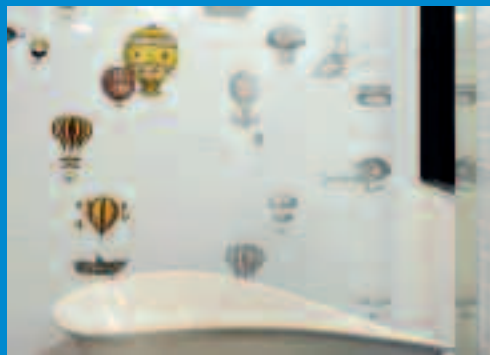
sempre alla ricerca di novità con cui riempire e personalizzare i nostri spazi: oggetti, arredi, ceramiche che più ci attraggono finiscono per essere acquistati e riempire le nostre case già colme di tutto. E' questo desiderio di novità che ci spinge a visitare un salone di arredamento, desiderio malcelato sotto scuse del tipo, ho appena

acquistato casa e mi occorre qualche idea, oppure il mio bagno è "arrivato allo stremo" devo rinnovarlo. La ricerca di nuovi stimoli indotti in forma più o meno palese dagli oggetti di cui ci circondiamo è spesso alla base dei nostri acquisti. Il salone del mobile, vetrina in cui si espongono i prodotti più belli per essere visti al di là dei confini dei singoli

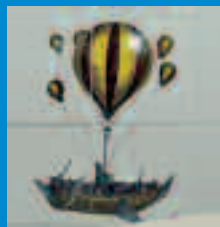
trePhone

12

Tre P
home
Tref



*Tull-Poni
design Ronald
Van der Hilst
ceramica Bardelli*



*Macchine volanti
design Piero Fornasetti
ceramica Bardelli*

show room attrae, come un campo di fiori l'insetto, gli insaziabili ricercatori di novità. Tre P home, stand della Tre P ceramiche a Casaidea 2011 ha visto esposti i prodotti più interessanti del mercato. Ceramiche d'autore, firmate da designer di successo quali: Piero Fornasetti con le sue "Macchine Volanti" o ancora Ronald Van der Hilst con la serie "Tuli-Poni" hanno attirato un gran numero di visitatori. Altro oggetto del desiderio, proprio dove sembrava non ci fosse più nulla da inventare: i soffioni doccia tecnologici e di design. L'acqua, bene essenziale per la vita, è sinonimo di





benessere fisico; il contatto con questo elemento è indispensabile per l'uomo. I soffioni doccia, apportatori di acqua in un modo che soltanto loro sanno fare: cascate, getti, spruzzi nebulizzati che ci vengono incontro accarezzando il nostro corpo nei modi più svariati sono diventati ancora più seducenti con l'aiuto della luce a led. Il colore, proprio come negli sfondi de "la Linea" il cartone animato di Osvaldo Cavandoli, controlla i nostri stati d'animo. Gessi e Cristina gli artefici principali di questa meraviglia tecnologica. Anche nelle vasche idromassaggio dell'ultima generazione Teuco offre la cromoterapia ottenuta abbinando il colore al benessere dell'acqua, divenendo un accessorio irrinunciabile. Sempre seducenti i box doccia le cui forme consentono la realizzazione in acciaio e vetro, materiali simbolo dell'architettura contemporanea.



Si distinguono e affasciano rispetto a tutti gli altri accessori bagno per i riflessi e le trasparenze sempre cangianti con il variare dell'angolazione e dell'illuminazione. Elysium, marchio Novellini ne propone con vetri a led integrati e fili invisibili: la

trasparenza assume una nuova profondità. Infine i sempre instancabili Designer continuano a proporre nuove forme di consolle da bagno in grado di soddisfare i più esigenti e ... diciamo anche, di mettere in crisi i più indecisi per la quantità di proposte.







Andrea Mazzoli consegna il premio a Sebastiano Amore e Angela Campione



Massimiliano Puntorieri consegna il premio a David Rizzuti



Nell'ambito di Casaidea 2011 si è svolta la premiazione del concorso "80 voglia di casa" dal tema ambiente unico. Promosso dall'Istituto Mides/Casaidea 2011 con il Partocinio dell'Ordine degli Architetti PPC di Roma e Provincia, Casa&Design di "La Repubblica" e con l'assegnazione di un premio speciale per "Le soluzioni tecnologiche adottate" offerto dalla Tre P ceramiche.



Del Conca

In|Out Il fascino del legno incontra la qualità del gres porcellanato e con In|Out la gamma Rover si arricchisce di un nuovo formato e di due superfici, una grip perfetta per ambienti esterni. Disponibile in 4 colori, questa serie si ispira alle essenze africane dell'Afrommosia, rarissima e pregiata e per questo da salvaguardare dal rischio di estinzione. In|Out oltre a non intaccare le foreste rimane intatta con il passare degli anni: non si rovina con urti o graffi, non cambia tonalità con il tempo e con i raggi solari. Si può usare anche in bagno e in cucina perché non si deforma a contatto con l'acqua, il vapore e l'umidità.



IL PRESIDENTE RUSSO INCONTRA LA CERAMICA ITALIANA

Inaugurato a Sochi, alla presenza di Medvedev, il Rus Resort Complex, voluto per le Olimpiadi Invernali del 2014; Del Conca ha rivestito con i propri materiali i pavimenti e le pareti di questo complesso del valore totale di oltre 40 milioni di euro.

Costituito da numerosi edifici di sfarzosa eleganza, il complesso occupa una superficie di 220.000 metri quadri e sorge al centro di un grandissimo parco tropicale sulle rive del Mar Nero.

Il taglio del nastro è avvenuto alla presenza del Presidente della Federazione Russa Dmitrij Anatol'evič Medvedev e del Ministro dello Sport, del Turismo e delle Politiche Giovanili Vitalij Mutko, che hanno potuto così ammirare di persona le ceramiche italiane fornite da Del Conca, una tra le aziende chiamate a realizzare le grandi strutture ricettive predisposte per le Olimpiadi, di cui il Rus Resort fa parte.

Del Conca - realtà ai vertici del settore piastrelle in ceramica (fatturato 2010: 124 milioni) - ha realizzato la pavimentazione del lussuoso hotel utilizzando la sua Pietra Regia, piastrella in gres porcellanato a tutta massa della serie HARD Del Conca, nel formato 60x120; e ha rivestito le pareti della struttura con NAT, il porcellanato Natural Imprinting, nel formato 60x60.



bernard

VILLA SULLA COSTA LAZIALE

Progetto di ristrutturazione e restyling di una villa degli anni '60 sulla costa laziale, concepito nel 2009 e realizzato nel 2010.

La struttura della villa è stata conservata, per questo il progetto si è concentrato sulla realizzazione delle finiture, in particolare su alcuni elementi che fanno riferimento al razionalismo italiano e sulla lezione del compianto Costantino Dardi, cui questo lavoro è ispirato. Gli elementi bianchi, dotati di una forte astrazione, "costruiscono" nello spazio volumi immaginari, delimitati da linee sottili, bidimensionali e parzialmente celati da

brise-soleil spostabili, che conferiscono all'insieme la possibilità di una mutazione continua dell'immagine. Queste "cornici" spostano la concentrazione dello sguardo su alcuni scorci paesaggistici - mare, spiaggia, cielo - isolandoli dal contesto e relazionandoli con lo spazio interno, come fossero dei quadri.

Un altro tema progettuale è stato l'ampliamento di uno spazio interno/esterno dedicato alla vita all'aria aperta.

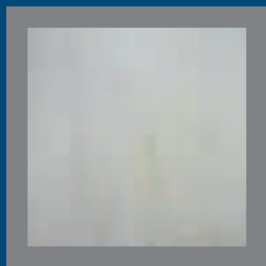
L'elemento unificante è stato il pavimento in resina, realizzato dalla Rezina, nel colore naturale della sabbia, che dialoga

>>

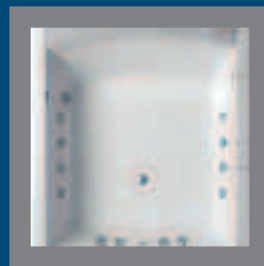




ini



*Parquet Listone Giordano
Margaritelli essenza rovere
sbiancato 2000 mm larg. 190 mm*



*Teuco minipiscina Hydrosipa
Seaside 640*



bernardini

<<

con gli altri materiali naturali del progetto: la pietra locale in Peperino, l'intonaco mediterraneo bianco, il legno. Il giardino, curato in collaborazione e con la consulenza di "Horti di Veio" prevede un andamento mosso che raccorda la quota della casa a quella della spiaggia, con la piantumazione di essenze tipiche della macchia mediterranea costiera.

bernardin





FRANCO BERNARDINI

Architetto, si occupa prevalentemente di ristrutturazioni ed interior design per residenze ed alberghi. La grande esperienza acquisita nell'ambito dell'arredamento consente di poter affrontare ogni tema relativo alla progettazione di interni, con il supporto delle più avanzate tecnologie di rappresentazione multimediale 3D. Ha affrontato anche altre tipologie progettuali spaziando dalla scala urbana a quella dell'arredo e del design. Partecipa con continuità ad importanti competizioni internazionali per confrontarsi con i più importanti temi e studi di progettazione al dibattito contemporaneo sull'architettura. E' iscritto all'Albo dei Consulenti CTU del Tribunale di Roma, Dottore di Ricerca in Composizione Architettonica, titolare del corso di "storia dell'arredamento e del mobile" alla scuola Arti & Mestieri del Comune di Roma, via di San Giacomo.

Caesar e l'Ecolabel



Vintage, Serie Flow

Caesar è la prima azienda italiana produttrice di piastrelle di ceramica ad aver ottenuto il marchio di qualità ecologica "Ecolabel". Dopo essere stato il primo produttore di ceramica a livello mondiale ad aver ottenuto, nel 1998, la certificazione ambientale ISO14001, conferma in questo modo la propria leadership in materia di rispetto per l'ambiente. Grazie ad Ecolabel, Ceramiche Caesar assume un nuovo ed importante impegno nei confronti degli utilizzatori dei suoi prodotti, dimostrando ancora una volta di credere nella possibilità di conciliare sviluppo industriale, miglioramento della qualità di vita ed ecologia. Perché per Caesar il rispetto per l'ambiente è una vera e propria filosofia di lavoro, un valore assoluto di riferimento.

Earth, Serie Flow



carrabetta & di palma





*Bigelli marmi, marmo di
Carrara 100x100cm*



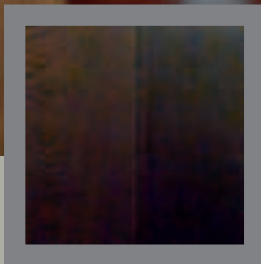
CASA A CINQUEFRONDI (RC)

Fabio Carrabetta

Progetto di ristrutturazione dell'intero edificio in tutte le sue parti, interne ed esterne, tecnologiche e funzionali. L'edificio si articola su due livelli: il piano terra con la zona giorno, costituita da un grande spazio soggiorno pranzo con la cucina aperta ma nascosta rispetto all'ingresso; il primo piano con la zona notte, con due camere da letto matrimoniali, di cui una del proprietario, con bagno privato, e l'altra per gli ospiti, più una palestra e un secondo bagno.

carrabetta&dipalma

Il livello superiore si raggiunge tramite una scala in marmo con i primi gradini a sbalzo in legno. Il volume della scala contiene il servizio al piano inferiore. Tutta la zona giorno è aperta con ampie vetrate verso il grande giardino esterno; il soggiorno si affaccia sul prato con una pedana sospesa.



*parquet Tavar, listone
massello essenza wengè
lung. 600/1200 mm
larg. 150 sp.15*



APPARTAMENTO A REGGIO CALABRIA

Appartamento al quarto piano di un edificio di nuova costruzione. Il progetto prevede la netta separazione tra zona giorno e zona notte, la creazione di ambienti ampi,

fluidi e confortevoli, la totale integrazione tra struttura architettonica e arredi, il massimo sfruttamento degli spazi tramite mobili contenitivi e armadiature. La zona giorno si articola in un grande soggiorno, nella zona pranzo e nella cucina, da cui si

accede agli ambienti di servizio dispensa e lavanderia. Il pranzo e la cucina sono in comunicazione ma separati da un mobile contenitivo che, oltre a schermare la cucina, nasconde, inglobandoli, il fan-coil e il pilastro esistente.



La continuità tra le due aree è suggerita invece da una lunga armadiatura bianca di nove metri, che si estende per tutta la lunghezza della parete fino ad entrare nella dispensa, e da una fila di corpi illuminanti cilindrici, anche questi rigorosamente bianchi. La zona notte è formata invece da tre camere da letto.

*Parquet Listone Giordano
serie "Michelangelo"
essenza rovere
lunghezze assortite
1500-2000mm larg. 190mm*





*sanitari Galassia,
serie XES sospesi*





APPARTAMENTO A GIOIA TAURO (RC)

La zona giorno è concepita come un unico grande ambiente continuo e fluido. La zona pranzo e cucina aperte ma schermate nel blocco isola, un'area relax con camino, una zona soggiorno conversazione con un grande divano ed il mobile con la tv. Al terrazzo si accede da un'ampia vetrata i cui moduli si richiudono lateralmente a pacchetto. Nella stagione estiva, si crea una forte relazione, una continuità tra interno ed esterno, con una maggiore fruizione della terrazza giardino, che diventa parte integrante della casa. La zona notte è formata da tre camere da letto, di cui quella dei genitori con bagno, più un secondo bagno e un disimpegno. I pavimenti in parquet di Teak e marmo di Carrara, le pannellature complanari in rovere tinto moro, le pareti bianche spatolate, la cura nell'illuminazione e l'attenzione ai dettagli rendono gli ambienti unici.



Bigelli marmi, marmo di Carrara 100x100 cm



FABIO CARRABETTA si laurea in Architettura presso “La Sapienza” di Roma iniziando la propria attività professionale nel 2000; collabora con lo studio Cannatà & Fernandes di Porto. Dal 2003 al 2005 è Assistente presso la Facoltà di Architettura di Roma “Valle Giulia” del Prof. Giuseppe Pasquali. Nel 2007 ha coordinato la Mostra “Architettura Contemporanea Portoghese”. Dal 2006 è Docente di Costruzioni al Master in Interior design dell’Istituto Europeo di Design di Roma. Nel 2008 ha ricevuto la Menzione Speciale al concorso indetto da CASAIDEA e dall’ Ordine degli Architetti della Provincia di Roma “80 voglia di casa, architetture di interni da 0 a 80 mq”. Dopo alcune esperienze professionali svolte solo e con altri, nel 2006 fonda a Roma con l’architetto Barbara di Palma lo studio Carrabetta & Di Palma architetti.

BARBARA DI PALMA (Roma 1971) laureata presso la Facoltà di Architettura di Roma “La Sapienza” nel 1997. Master in “Progettazione Sostenibile e Partecipata” presso l’Università degli Studi Roma Tre. Ha lavorato con la Società Geo Program, per la quale ha eseguito i rilievi della Villa dei Quintili per la Soprintendenza Archeologica di Roma ed ha collaborato con la Presidenza del Consiglio dei Ministri per il progetto Giubileo Lazio ed extra Lazio e per il Rilevamento delle Sedi della Pubblica Amministrazione. Ha collaborato con diversi studi professionali di architettura, tra cui quello del Prof. Giancarlo Priori, lo studio del Prof. Paolo Portoghesi e lo studio Lafuente, per lo sviluppo di progetti nell’ambito residenziale, scolastico, alberghiero e dell’edilizia pubblica.



Gessi, soffione doccia
tondo, serie Segni,
diam. 21,8 cm



Decorazioni by design



Primavera Platinum design Tord Boontje

"Per ispirarmi, assorbo da tutto.
Creare cose con le quali vivere
è un riflesso della vita...
per me questo include
una buona cena, ballare,
guardare un'opera d'arte
o un grande film con gli amici".



CeramicaBardelli

Per richiederlo il catalogo tel. 02 9025181 - www.bardelli.it

@ galassia

MEG11 è il nuovo progetto di Industrial Design dell'Arch. Antonio Pascale per Ceramiche Galassia che nasce dalla ricerca di inedite soluzioni formali, caratterizzati da forme e segni che evidenziano l'emozionalità e la poetica degli oggetti stessi, infatti come simboli che trascendono le loro naturali funzioni. I lavabi della collezione Meg11 si caratterizzano per una funzionalità abbinata alla raffinatezza e ad un gusto semplice ed artigianale.



Il **lavabo monolite** con mensole, con la sua nobile semplicità, lascia che sia il segno stesso a generare una naturale forma architettonica in grado di affascinare anche la più raffinata sensibilità estetica.

Il **lavabo-lavatoio**, un oggetto considerato fino ad oggi per la sua funzione, viene elevato ad elemento di arredamento.



Il **lavabo sospeso** veste il bagno di nuove soluzioni con questo solo elemento in ceramica che attinge il tradizionale sistema della "semicolumna", divenendo così un unico segno scultoreo.



www.ceramicagalassia.it

GALASSIA ED IL DESIGN.

In occasione delle celebrazioni a Roma per la mostra "Unicità d'Italia" e la premiazione del XXI Complesso d'Orto, l'Associazione Italiana Storici del Design, ADI Associazione per il Design Industriale e ADI Lazio, con il contributo di Ceramica Galassia, sponsor ufficiale di LEZIONI DI DESIGN, propongono un ciclo di conferenze che verteranno sulla Storia del Design Italiano dalla metà del XX secolo ad oggi. Il programma delle Lezioni, che si terranno da Giugno a Settembre presso la sala conferenze della Pelanda, Macro Testaccio, vedrà interventi da parte di storici e personalità del mondo

del Design, con un'alternanza di imprenditori, progettisti e critici. A questo si affiancherà la proiezione di alcune puntate del ciclo "Lezioni di Design", realizzate dalla RAI, legate al tema della conferenza. All'interno della lezione sarà poi indicata una serie di oggetti di riferimento che potranno essere ritrovati nella sezione della mostra "Unicità d'Italia" ospitata presso il Palazzo delle Esposizioni di Roma, dove è esposta la collezione storica del premio Complesso d'Orto.

Per il programma, consultare:

<http://www.adicentro.org/lezioni-di-design-roma-macro-testaccio-la-pelanda-giugno-settembre-2011>



Da una forma naturale, dal perimetro di una foglia, nasce la nuova **vasco**, di Galassia, che fa parte della collezione MEG11, progettata dall'Arch. Antonio Riscaldè. Una forma poetica, una linea morbida ed accogliente, un oggetto che si adatta in un ambiente sia moderno sia classico, per questo suo linguaggio "universale". Il suo design permette l'installazione sia a parete che free-standing, comodandosi quindi di tubifertile da incasso e da pavimento; disponibile anche nella versione nera, misura 185x88x460. È realizzata in Petralupoli (composto di alluminio idratato, biossido di titanio e resina poliestere), materiale bifasico, resistente, antigraffio, imporrebbile ed antiscalfare.

MEG11
 CERAMICHE



MAXXI

Museo nazionale delle arti del XXI secolo



IL MAXXI INAUGURA UN NUOVO CICLO DI MOSTRE/INSTALLAZIONI DA FEBBRAIO 2011 A MAGGIO 2012 IL TEMA È NATURE

Con questo primo ciclo, il MAXXI Architettura intende sperimentare un diverso modo di intendere le mostre monografiche. Per raccontare gli indirizzi delle ricerche più avanzate dell'architettura contemporanea, i suoi differenti approcci e risposte ai grandi temi che caratterizzano

la nostra epoca, si è scelta la via del confronto. Quattro mostre dedicate ad architetti contemporanei, dalle dimensioni contenute, agili nel loro apparato teorico ed espositivo, allestite nella stessa area del museo, ma da curatori differenti e in stretta sequenza temporale,





da intendersi come quattro distinti capitoli di un unico racconto, o meglio di un unico spaccato della complessa geografia del mondo architettonico contemporaneo. Il tema della serie è NATURE, scelto non solo perché è una parola-concetto di cruciale attualità, utilizzata in molte lingue e molte culture, ma anche perché rappresenta il minimo comun denominatore ideale di quattro autori da sempre impegnati ad esplorare il rapporto tra natura e artificio. Nelle singole installazioni i

quattro invitati avranno da un lato la possibilità di realizzare uno spazio specifico, capace di rappresentare loro stessi e il loro rapporto col tema NATURE, e dall'altro di esporre uno o più progetti della loro produzione legati a questo tema. Il ciclo è stato inaugurato con la mostra di Francesco Venezia, autorevole architetto italiano, che si è confrontato con lo spazio disegnato da Zaha Hadid proponendo una installazione che contenesse in se tutti gli elementi della sua architettura.



Attraverso l'impiego attentamente calibrato degli elementi primari (acqua, luce, ferro) archetipi della sua ricerca, l'architetto campano ha voluto ricreare la spazialità tipica dei suoi progetti. Nel mese di maggio ha inaugurato il secondo appuntamento di

NATURE, con la mostra dello studio di architetti paesaggisti olandesi WEST8, dal titolo "The stolen paradise". L'ispirazione del progetto è illustrata dalle parole di uno dei fondatori dello studio, Adriaan Geuze, che così descrive l'installazione:

"Siamo stati ispirati dalla qualità incredibile dei lucernari del museo. Il paradiso nascosto sottolinea il piacere generato dalle caratteristiche della luce, catturandola e modellandola con sagome bianche di alberi trasparenti, la cui ombra,

le stratificazioni e il delicato movimento creano un'atmosfera che è davvero fantastica. Naturalmente, queste sagome insieme ai ceppi di albero in acciaio nel cortile definiscono in modo letterale il paradigma di The Stolen Paradise.

Soprattutto, questa installazione è leggera, amichevole e sensuale - e non grottesca. Abbiamo scelto questi progetti perché tutti condividono uno specifico spirito di narrazione poetica e di natura ricreata come un contesto che noi

pensiamo essere una seconda naturale tendenza del genere umano. Ciò è reso visibile attraverso modelli astratti di specifici aspetti dei progetti e manifesti fumettistici - simili a caricature, o ritratti dei progetti".





Nel mese di settembre aprirà la mostra dell'architetto spagnolo Alberto Campo Baeza, dal titolo "l'albero della creazione". Sarà un'installazione a cura di Manuel Blanco, che racconta il paesaggio mentale dell'opera di Campo Baeza, attraverso i disegni che hanno generato le sue opere, riordinati nell'esposizione sotto forma di un grande albero: l'albero della Creazione nel quale si possono osservare singolarmente tutti i progetti più significativi. I disegni che li hanno generati, organizzati come se fossero rami in cui, foglia per foglia, possono essere osservati mentre crescono e si trasformano negli edifici più significativi della sua produzione architettonica. Sullo sfondo di questa installazione, a sottolineare lo spazio del MAXXI, si aprirà il paesaggio che racchiude una delle sue case più essenziali.

*The Stolen Paradise:
le foto dell'articolo sono
di Cesari Querci*

Le date delle 4 mostre/installazioni della serie Nature

- 01 Francesco Venezia - febbraio/aprile 2011
- 02 West 8 - maggio/agosto 2011
- 03 Alberto Campo Baeza - settembre/ottobre 2011
- 04 UNStudio - marzo/maggio 2012



CRISTINA

La tendenza sempre più evidente che ha portato a rivoluzionare il modo di concepire la stanza da bagno e il suo ruolo da protagonista all'interno dell'abitazione porta con sé anche il desiderio di immaginare una serie di rubinetteria di design che si adatti ai molteplici gusti dell'arredo. Ma come per i sanitari dove la forma tradizionale è stata completamente rivisitata, preferendo al lavandino come oggetto a sé stante una vasca appoggiata o integrata nel mobile, dalle forme più disparate, anche la rubinetteria della serie RUBINETTO non è più solo gioco di forme coordinate attraverso una semplice

RUBINETTO design: Makio Hasuike

"Rubinetto" vorrebbe essere semplice come una virgola, pura, chiara. Un segno preciso e riconoscibile. L'elaborazione della forma ridotta a minima, impone maggiore cura della proporzione e dei dettagli. La qualità di realizzazione è fondamentale"

Makio Hasuike.

rivisitazione formale delle proporzioni ma si compone di singole individualità. La serie RUBINETTO, con una inaspettata ricchezza estetica che esprime il desiderio per l'essenzialità, si compone di una grande varietà di articoli. Eliminate forme squadrate e spigolose, aste sporgenti, decori o effetti colore-luce si ritrova la quotidianità rassicurante. Una nuova quotidianità, più esigente nel design, arricchita nella qualità dei materiali e nell'efficienza dell'erogazione dell'acqua, affidabile e durevole. Chiamata RUBINETTO la serie svela una nuova tendenza per la ricerca del bello perché utile e corretto

per la sua funzione. Il designer Makio Hasuike spoglia la forma di orpelli inutili e di zone d'ombra che comunicano difficoltà di pulizia e durezza di immagine. La sua ricerca non è quindi decorativa ma in un ambiente quale il bagno dove la parola chiave è diventata "Benessere" immagina una forma pura, un segno morbido e fluido come l'acqua. La serie RUBINETTO si plasma nelle forme suggerendo un'estetica trasformabile fatta di calibrate differenze estetiche tra miscelatore da piano e miscelatore alto o da parete per meglio armonizzarsi con le molteplici forme e proporzioni dei sanitari.

CRISTINA

Abbiamo inventato il Rubinetto

ESTETICA PURA. TECNOLOGIA NASCOSTA. NUOVA SERIE "Rubinetto" DESIGN Makio Hasuka

A photograph of a modern dining room. In the foreground, a black leather sofa is partially visible. In the center, a white square dining table is surrounded by six teal chairs with wooden legs. The room features large windows and a circular ceiling light fixture. The text 'arch_noid' is overlaid in a large, teal, sans-serif font across the middle of the image.

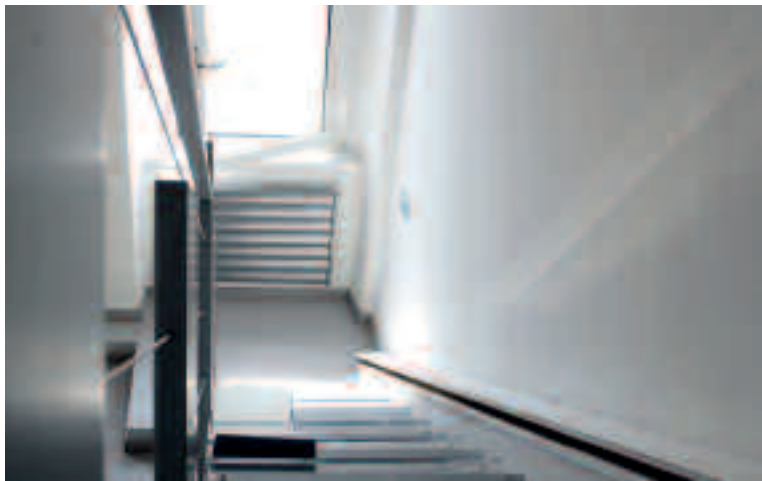
arch_noid



RISTRUTTURAZIONE DI UN ATTICO IN VIA DELLA SCROFA

Situato nel cuore della città eterna, il manufatto è inserito in un edificio storico adiacente la Chiesa dei Portoghesi. Muri portanti, stretti passaggi e numerose divisioni caratterizzavano la struttura antica dell'appartamento, completamente rivoluzionato nella sua lettura e visione dall'intervento dei progettisti. Lo spazio si apre su Roma, vive di luce e ruota per accentuare la nuova suddivisione dei volumi che aggettano tra i muri antichi. L'attico, su due livelli, si

sviluppa attorno alla zona giorno, fortemente segnata da tre aperture che si estendono e suddividono la parete come un quadro, incorniciando la vista su l'intersecarsi dei tetti sottostanti e della cupola di San Pietro. Pensata, progettata e strutturata la scala diventa protagonista nella sala; acciaio e PMMA si snodano dal muro per salire al secondo livello; una struttura che cerca luce e aria, leggera, sospesa nel vuoto. Ogni luogo con la sua identità gioca con i volumi alti e bassi che incontrano la luce e creano ombra. I complementi d'arredo studiati per dare diverse funzionalità nelle stanze ruotano

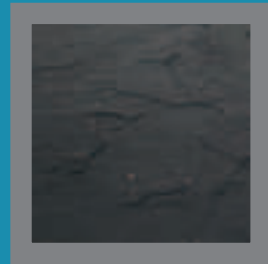


cambiando aspetto ed esigenze, tutto si è mosso, dalle pareti ai controsoffitti, dagli ambienti mobili per dare all'involucro antico iniziale un contenuto esplosivo minimalista.

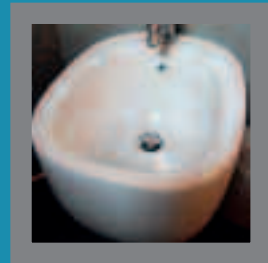




*pavimento in ardesia
International Slate mod.Black
classic dim.45x45*



*sanitari Pozzi Ginori
mod.500*



*rubinetteria Fratelli Frattini
miscelatore mod.Megane*





STUDIO ARCH_NOID

Arch_noid è un giovane e vivace studio fondato nel 2009 a Roma dalla collaborazione tra Daniele Desideri (Roma_1980) e Ilaria Tascioni (Roma_1982). Dopo la laurea alla Sapienza (Valle Giulia) seguono molteplici esperienze lavorative in diversi studi romani e collaborazioni estere fino a sfociare nel loro legame lavorativo.

Studio Arch_noid combina teoria, ricerca, innovazione e sperimentazione articolandosi a 360 gradi nei vari aspetti dell'architettura, paesaggio,

interior design e graphic design, ponendo un forte rilievo sulla visione dell'architettura come sintesi di idee, luce, volumi e concetti volti a soluzioni sempre più sperimentali in continuo legame con il luogo e la committenza. L'attività professionale è sempre legata con esperienze nel mondo universitario e della ricerca. L'idea è quella di approfondire l'intero sviluppo del progetto, in tutte le sue fasi, dal concept iniziale fino alla sua completa realizzazione, maturando in parallelo l'architettura ed il suo divenire.





teuco

HYDROLINE

Il primo idromassaggio invisibile al mondo

Teuco presenta una nuova rivoluzione tecnologica: l'esclusivo idromassaggio Hydroline, frutto di una straordinaria abilità progettuale e di un consolidato know-how industriale.

Unico sul mercato, il nuovo Hydroline è il primo sistema brevettato in cui le classiche bocchette del massaggio si nascondono, sostituite da sottili fessure: incisioni minimaliste all'interno della continuità della materia. L'idromassaggio assume una nuova dimensione e un'estetica più accattivante, scompare alla vista e premia il design ricercato

della vasca. Ma non si scende a compromessi. L'efficacia del massaggio è infatti equivalente all'idromassaggio classico Teuco, che consente di immergere il corpo in una completa oasi di relax.

Hydroline è stato per la prima volta applicato alle vasche Paper in Duralight®, il materiale composito in Solid Surface, frutto della ricerca Teuco, che grazie all'ampia versatilità e

plasmabilità consente di sviluppare le migliori soluzioni progettuali in cui si raggiunge il perfetto equilibrio tra le funzioni benessere e l'armonia del design. L'unicità di questa linea di vasche è data anche dall'esclusivo sistema Cromoexperience di cui sono dotate; fasci di luce retroilluminano le fessure del massaggio, amplificando il loro design essenziale ed elegante e regalando così magnifiche esperienze multisensoriali.



codesign





THE CORE

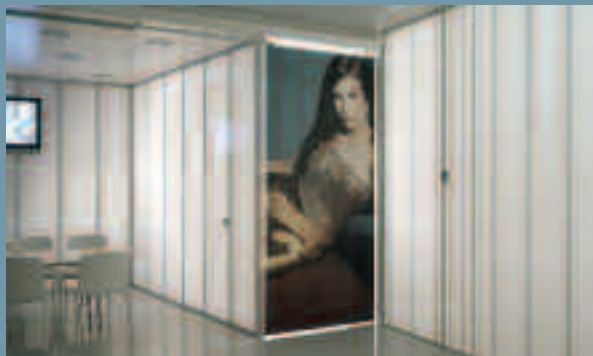
Il progetto copre una superficie di circa 900mq, al piano terra di un edificio industriale con struttura in cemento armato prefabbricata. Il cliente è una società produttrice di programmi softwares, Il cuore del progetto è una scatola solida estrusa, dalle pareti opache, i cui colori sono in accordo con il brand dell'azienda. Le pareti, piegandosi, definiscono spazi differenti: il banco della reception, la sala presentazioni e collaudi, una piccola sala riunioni.

In un edificio il cui involucro è anonimo e senza qualità, la porta di ingresso in acciaio cor-ten, arretrata dal fronte, è punto di confine tra due esperienze distinte ma complementari, quella naturale del paesaggio e quella artificiale dell'architettura, la cui semantica è tutta esplicitata nello spazio interno. Tutti gli ambienti di lavoro fluttuano intorno ad un cuore solido, pareti evanescenti in policarbonato dalle diverse finiture superficiali e gradi di opalescenza, permettono alla luce di penetrare anche negli spazi più interni e, grazie al loro aspetto variabile in funzione della luce, alludono ai networks elettronici.

La sofisticata traslucenza delle pelli simula le comunicazione multimediale, i calcoli matematici e le matrici numeriche dei softwares, informazioni invisibili che fluttuano nello spazio grazie alle reti wireless. Ad un nocciolo centrale, permanente, fanno dunque da contrappunto gli spazi di lavoro, la cui

codesign





configurazione, temporanea, è accentuata ancor di più dall'uso di materiali leggeri e sistemi di montaggio a secco, l'aspetto impermanente di queste aree è messo ancor più in evidenza dall'opalescenza delle pareti che, a seconda dei tempi e degli usi, assume aspetti più o meno cangianti, offrendo visioni sempre mutevoli.

THE STRIP

Il cliente è una stilista di abiti di alta moda. Il tema dominante del progetto, comune anche al mestiere

del "fare" altamoda, è quello delle trame e delle tessiture. La parete che caratterizza lo showroom centrale, ed allo stesso tempo delimita gli ambienti di lavoro limitrofi, è concepita come una grande tela bianca realizzata in doghe di policarbonato opalino, sulla quale, emergono, a tratti, sottili linee più o meno trasparenti, come a simulare l'orditura di un tessuto. Prosegue, anche in questo progetto la costante ricerca degli architetti volta allo studio ed all'utilizzo di materiali industriali, sempre reinterpretati in chiave poetica e creativa.

Nello showroom le appenderie degli abiti sono volontariamente nascoste dietro grandi pannelli su cui sono riprodotte le foto della collezione in corso; in uno dei corridoi laterali, i box che ospitano all'interno dello showroom i manichini da esposizione, si trasformano in supporti luminosi per foto di moda; anche la vetrata di ingresso supporta immagini della collezione, e grazie alla scelta del materiale e ad un sapiente gioco di luci, appare opaca di giorno, mentre di notte lascia colorate trasparenze attraverso le quali è possibile intuire l'interno dell'edificio. Giochi di luci animano tutto il progetto, il soffitto dell'area di ingresso e dello showroom, sono costituiti da un telo in pvc opalino, retroilluminabile, al quale, grazie ad uno speciale dispositivo è possibile conferire diversa intensità luminosa a seconda delle ore del giorno e dell'evento in corso.



COdESIGN

Anna Cornaro, 1969, e Valerio de Divitiis, 1968, dal 1997 svolgono la propria attività in stretta collaborazione partecipando a diversi concorsi sia nazionali che internazionali aggiudicandosi, con G. Rosa, il primo premio per la Ristrutturazione del mercato e delle aree circostanti il Castello di Gallipoli. Collaborano con alcuni studi di architettura romani, parallelamente proseguono il loro iter di ricerca individuale, nonché un percorso di lavoro comune.

Nel 2002 fondano lo studio che diventa nel 2006 un vero e proprio laboratorio di progettazione, scegliendo il nome di COdESIGN, nel quale l'esperienza maturata trova una maggiore chiarezza di intenti, stabilendo i due punti fondamentali del percorso di ricerca: COoperation: lo studio, pur mantenendo la propria identità, si propone di continuare ad essere terreno di collaborazione non solo con altri architetti, ma anche con altre professionalità; COdE+SIGN: la matrice dominante dei progetti rimane l'attenzione all'uso dei

materiali: lo studio dei codici del prodotto, perché essi, da supporti ordinari divengano segni di architettura. L'approccio di COdESIGN parte, infatti, sempre da una approfondita conoscenza del materiale (mai scontata), delle sue tessiture e delle sue misure e da una attenzione particolare al montaggio e all'assemblaggio. Progettazione e realizzazione vengono considerate fasi assolutamente complementari. I progetti sono risultato di un processo il cui obiettivo è trovare una perfetta rispondenza tra concetto ed oggetto.

coDesign

Cantiere Immobiliare Serena 2000



EDIFICIO RESIDENZIALE ZONA TORREVECCHIA

Il complesso, da poco ultimato in un'oasi immersa nel verde, è costituito da appartamenti con varie metrature, alcuni dotati di giardino ed ingresso indipendente.

Costruito secondo le ultime normative in tema di risparmio energetico è dotato di massetti sottopavimenti ad alto assorbimento term-acustico; impianti di

**Per informazioni
IMMOBILIARE SERENA 2000 srl
06.6147253
335.5654375**





produzione acqua calda sanitaria con pannelli termici solari; impianto fotovoltaico per la produzione di energia elettrica; recupero acque piovane. Presenta facciate ad intonaco tinteggiato anticato con mattoncini posti a valorizzare le bucatore e pavimentazioni esterne in betonella. Internamente, pavimentazioni in monocottura di dimensioni generose caratterizzano la zona giorno, listone Giordano in essenza rovere

o doussiè caratterizza la zona notte; finestre in legno dell'ultima generazione con vetri basso emissivi contribuiscono a rendere più accogliente l'ambiente mentre il benessere è assicurato da climatizzazione e bagni dotati di vasca idromassaggio. Porte blindate, grate alle finestre antifurto perimetrale e volumetrico, videocitofono (a colori) rendono più sicuro l'ambiente.



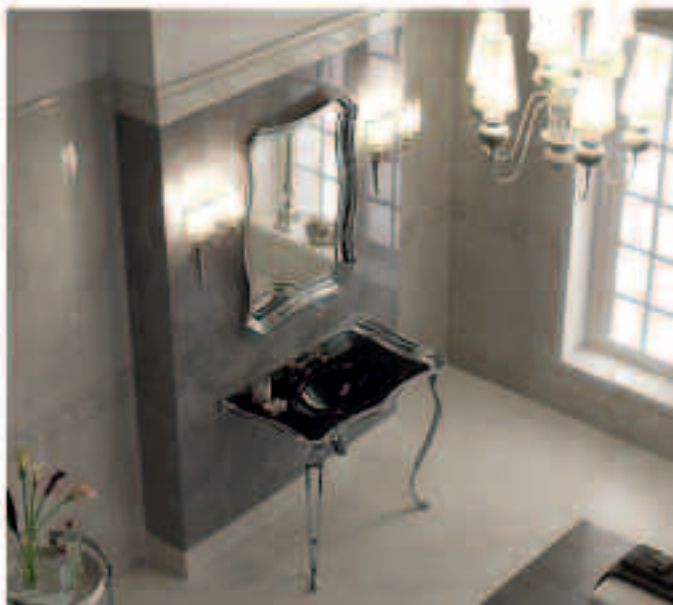
Lirica

Un preludio di luci e forme sinuose crea un'armonia interiore che compone vibrazioni sognanti. Su arie vivaci si aprono collezioni di superfici a comporre una sinfonia di luminosità naturali, un concerto digitale di emozioni grafiche.

Tra chiaroscuri e sfumature morbide, i colori corrono sullo spartito a scrivere un assolo virtuoso e senza tempo.

Su un formato importante (25x60 cm) si alternano intarsi damascati, metalli preziosi e ricchi pezzi speciali, creando scenografie cangianti e monumentali.

Come nella più autentica tradizione italiana l'opera è compiuta.



**GARDENIA
ORCHIDEA**

Cantiere Borgo Sesia

Borgo Sesia è un tranquillo centro residenziale nel quartiere Casalotti, immerso nella natura. L'intervento si caratterizza nella realizzazione di villini a schiera su due livelli più interrato, giardino e mansarde. Il Cantiere è localizzato nei pressi di piazza Ormea quindi in una zona ricca di servizi: supermercati scuole di ogni livello banche ufficio postale e farmacia e nel contempo all'interno di un parco attrezzato con panchine pista ciclabile e centro sportivo Casalotti.

Nella realizzazione dell'intervento si è fatta

molta attenzione all'aspetto del risparmio energetico, sono stati infatti utilizzati blocchi termici, coibentazione a cappotto, riscaldamento a pavimento con caldaie a condensazione, tetto ventilato, pannelli fotovoltaici per la produzione dell'acqua calda sanitaria.

Ogni appartamento è rifinito con materiali di qualità quali parquet per la zona notte, ceramiche di ottima qualità per la zona giorno, infissi in legno di grande pregio con vetrocamera completi di inferiate e antintrusione.





La commercializzazione viene seguita dalla società Immobildream spa
con personale in loco tutti i giorni. tel 06 8549911



Imprese di ristrutturazione

Forniamo un elenco di imprese edili attive nel campo della ristrutturazione che hanno realizzato progetti di architetti con materiali forniti da Tre P Ceramiche

CASAMIA RISTRUTTURAZIONI

Matel s.r.l.
via Caprarola, 27b
00189 Roma
Numero Verde 800 217 217

DILEA s.r.l.

via Zoe Fontana, 220
00131 Roma
tel. 06.4191173
fax. 06.4192043
email: info@dilea.it
www.dilea.it

EDILIGI

di Margherita Gheorghe
via Acqua Donzella,
2700179 - Roma
cell. 3280128244
email: edilgigi@gmail.com

EDILSTILE

Fotovoltaico, impianti,
ristrutturazioni
tel. 0652456206
info@edilstilesrl.it
www.edilstilesrl.it

GA.VI.AL.

Lavori edili
Giovanni Di Rocco
cell. 3929996476
tel. 065594646
www.gavial.it

GIUDICE

di Giudice Carmine
Impresa edile
via Cardinal Garampi, 103/105
00167 - Roma
tel. 066144295
email: impresaedilegiudice@yahoo.it

PG Termoidraulica

di Petrucci Giuseppevia E.
Cruciani Alibrandi, 47
00149 - Roma
tel. 065594646

ROBERTO AGOSTINELLI

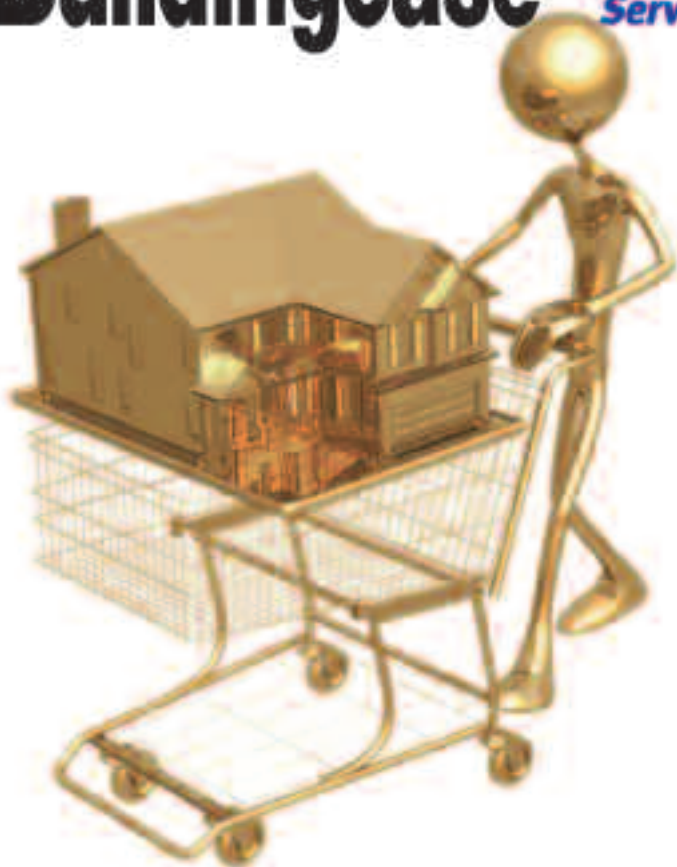
Ristrutturazioni
Via dei Gracchi, 84
00192 Roma
cell. 3386868883
email:ristrutturazioni.agostinelli@gmail.com





Buildingcase

Servizi Immobiliari



☎ 06/3700444 - VIA DARDANELLI, 15 - 00195 ROMA

www.buildingcase.it • info@buildingcase.it

CASAMIA
RISTRUTTURAZIONI

Numero Verde
800-217 217

ARCHITETTO
IN SEDE

RISTRUTTURAZIONI

a regola d'arte

APPARTAMENTI • NEGOZI • UFFICI

Progettiamo e ristrutturiamo i tuoi spazi con la professionalità,
l'esperienza e la passione che ci contraddistinguono da anni.



progetto di ristrutturazione gratuita

www.casamiaristrutturazioni.it



KOSMOS

Gres Fine Porcellanato per edilizia residenziale e commerciale, interni ed esterni.



☆☆☆☆☆
NAXOS[®]
FINCIBEC GROUP



Tre P
CERAMICHE
EDIZIONI

SKY LINE

Rivestimenti e Pavimenti in Pasta Bianca per edilizia residenziale e hospitality.



CASAMIA

RISTRUTTURAZIONI



È IL PARTNER IDEALE.

CASAMIA ristrutturazioni offre un servizio completo e altamente specializzato di recupero, ristrutturazione, valorizzazione di immobili ad uso residenziale e commerciale quali appartamenti, ville, edifici, uffici, attività commerciali.

La società ha sede in Roma opera in tutto il Lazio avvalendosi di uno staff composto da professionisti specializzati nel settore edile.

CASAMIA ristrutturazioni è da sempre il partner ideale per architetti, geometri e professionisti.

MATEL S.R.L. - VIA CAPRAROLA, 27B - 00189 ROMA

Numero Verde

800-217 217

★★★★★
MONOCIBEC
FINCIBEC GROUP

Tre P
CERAMICHE



ONTARIO

GREY FINE PORCELLANATO

PAVIMENTI INTERNO/ESTERNO A RESISTENZA TOTALE





Easy Fit Club

EASY FIT CLUB è una realtà che opera nel settore del fitness e del benessere dal 2008. Tre giovani ragazzi, inseriti nel settore già da tempo hanno dato vita ad un progetto sicuramente ambizioso, ma che oggi ha fatto del brand EASY FIT un marchio conosciuto nel mondo del fitness. Easy fit è presente su Roma con due strutture, Easy Fit Boccea e Easy Fit Trastevere: in entrambe la qualità è al centro dell'organizzazione. Ambienti nuovi, puliti, profumati, all'avanguardia, tecnologie sempre più innovative e personale qualificato rendono il mondo Easy Fit sempre più adatto alle esigenze di ogni tipo di utente.

Easy Fit Club

Via di Boccea 319 - tel. 06 6622950
Viale Trastevere 205 - tel. 06 58303086
info@easyfitclub.it



Il fitness è inteso non solo come forma fisica ma anche come benessere generale. L'allenamento individuale è sempre vario grazie a nuove lezioni appena lanciate sul mercato e all'utilizzo di macchinari tecnogym ultima generazione in grado di soddisfare le necessità di ciascuno.

Il socio, sa che nelle strutture Easy Fit ogni servizio nasce per rendere sempre più piacevole il tempo trascorso all'interno del suo club.

Fin dal primo ingresso è assistito dai trainer che attraverso costanti test di valutazione creano ma soprattutto monitorizzano l'evolversi dell'allenamento. Il raggiungimento del suo obiettivo è un impegno costante dell' Easy Fit. Easy fit Boccea è una struttura di 1700 mq, con 3 sale fitness 1 sala isotonica e cardio, 4 spogliatoi, bar centro estetico, zona relax e un parcheggio riservato di oltre 1000 mq.





Nasce dalla ex Body Scorpion, storica palestra degli anni 80 di circa 700 mq ma importante punto di partenza. In un anno e mezzo circa, dopo impegnativi lavori di ristrutturazione e ampliamento si è raddoppiato lo spazio, aumentata la qualità e la quantità dei servizi offerti.

Il successo ottenuto dall'Easy Fit Boccea ha permesso la nascita dell'EASY FIT Trastevere: un ambiente di 800mq nel cuore di Roma, un gioiellino raffinato e studiato in ogni suo dettaglio, dove il comfort e la professionalità rendono il club unico.

Sviluppata su tre livelli Easy Fit Trastevere è studiata per offrire un servizio assolutamente innovativo al suo utente. Lezioni individuali in piccoli ambienti curati e confortevoli consentono di trovarsi subito a proprio agio; moderne attrezzature tecnogym permettono al socio di monitorare le proprie prestazioni fisiche anche al di fuori del club.

Easy Fit è tutto questo e molto altro ... FOR YOUR WELLNESS



CENTRI SPORTIVI CONSIGLIATI

Cassia Antica Sporting Fitness

via Taormina, 5
tel. 06 33429398

Centro Sportivo Bracelli

via Mattia Battistini, 260
tel. 06 6272682

Due Ponti Sporting Club

via Due Ponti, 48/A
tel. 06 3339360

Domar Sporting Club

Via Portuense 171/b - 00148
tel.066553608
www.domarsportingclub.it

Empire Soc. Sportiva

via degli Aldobrandeschi, 115
tel. 06 66541743

Forum Sport Center

via Cornelia, 495 - tel. 06 611101

iFit Sport center

via Parini, 2
00068 Rignano Flaminio (RM)
tel. 0761 509005

Gregory Gym

L.go C.A. Galamini, 20
tel. 06/63.80.983
info@gregorygym.it

Pisana Sporting Club

via dei Matteini, 35
tel. 339 1720172 - 380 4703201

Real Sporting Club

via Licio Giorgieri, 50 - tel. 06 66410359

Villa Aurelia Sporting Club

via dei Bevilacqua, 41 - tel. 06 66414100

Villa York Sporting Club

via Affogalasio, 40 - tel. 06 6570535

*I Soci dei centri sportivi sopra menzionati,
per un acquisto presso Tre P ceramiche,
presentando la tessera Socio, riceveranno
un ulteriore sconto.*





altro  fuoco

Il calore della **fiamma**
sempre e ovunque


senza bisogno di
canna fumaria

altro fuoco srl sede operativa

vocabolo albereto • 05024 • giove tr
M +39 0744 09.56.80 • F +39 0744 09.47.00
info@altrofuoco.com • www.altrofuoco.com



Mara Celani



*“Sulla linea del tempo sta il confine:
al di qua
le presenze evanescenti dei vivi,
al di là stanno le opere eterne.
Le opere sorridono all'affannarsi
e allo sparire dei vivi.
Tra questi, solo gli autori e gli
osservatori scorgono un barlume di eternità.
Solo colui che è autore del segno
e colui che lo legge
si possono ritrovare,
dandosi la mano
al di sopra del muro del tempo.”*

i segni del tempo





Galleria Nazionale d'Arte Moderna
Viale delle Belle Arti, 131
00197 Roma
dalle ore 8.30 alle 19.30,
lunedì chiuso

Un pubblico di statue e una scena popolata di evanescenti visitatori è lo scenario evocato nella grande composizione fotografica. I visitatori passano, le sculture restano e osservano divertite l'evanescenza delle figure umane.

Solo una creatura sfida il passaggio del tempo ed è la bambina che mostra il suo capolavoro, unica macchia di colore. Non c'è che l'arte per arrestare il tempo.

La grande installazione fotografica nella hall d'ingresso della **Galleria Nazionale d'Arte Moderna di Roma** è di nuovo visibile dal 7 al 25 giugno 2011.

La grande quinta (circa 12 metri per 3,70) si chiude durante ogni cantiere di allestimento di mostre temporanee nel salone centrale, rivelando l'opera fotografica di Mara Celani.

L'elaborazione digitale fonde insieme centinaia di scatti colti all'interno e all'esterno della Galleria, e, stampata su pannelli di forex, riveste interamente la parete mobile metallica alle spalle della biglietteria.

La ditta che ha realizzato la stampa e il suo montaggio è la ditta **Publicità in**, con sede a Cinecittà, specializzata in grandi stampe digitali per la scenografia televisiva e cinematografica.

Mara Celani è architetto e fotografa, opera a Roma, i suoi lavori sono visibili sul sito www.quiddivinum.it



A/
S/Design

ADI ADI ASSOCIAZIONE
PER IL DISEGNO
INDUSTRIALE

ADI ADI ASSOCIAZIONE
PER IL DISEGNO
INDUSTRIALE
REGIOMARINI LAZIO

Organizzano

PROGRAMMA

Mercoledì 15 giugno 2011_ore 18.00

Presentazione: **"Comunicare il design"**

Lezioni di design a cura di **AISDesign, ADI, ADI Lazio, con RAI.**

Intervengono: **Luisa Bocchietto** (Presidente ADI), **Stefano Casolani** (autore Lezioni di design RAI), **Stefano Cassio** (Presidente ADI Lazio), **Anna Del Gatto** (autore Lezioni di design RAI), **Ugo Gregoretti** (conduttore e autore Lezioni di design RAI), **Maurizio Malabruzzi** (regista Lezioni di design RAI), **Renato Parascandolo** (già Direttore RAI Educational), **Vanni Pasca** (Presidente AISDesign)

"Anni '50. Design e modernizzazione in Italia"

Vanni Pasca (storico del design)

Proiezione Lezioni di design: **"La nascita del mobile italiano"**

Mercoledì 22 giugno 2011_ore 18.30

"La generazione dei maestri"

Alberto Bassi (storico del design), **Giovanna Castiglioni** (curatrice Studio Museo Achille Castiglioni)

Proiezione Lezioni di design: **"L'Age d'Or del design italiano"**

Mercoledì 8 luglio 2011_ore 18.30

"Dalla rivolta Radical al Postmoderno"

Maurizio Vitta (storico del design), **Piero De Rossi** (architetto e designer)

Proiezione Lezioni di design: **"Postmoderno e neomoderno"**

LEZIONI DI DESIGN

Roma, MACRO Testaccio, "La Pelanda"
Piazza Orazio Giustiniani, 4
giugno-settembre 2011

In occasione delle celebrazioni a Roma per la mostra "Unità d'Italia" e la premiazione del XXII Compasso d'Oro, l'Associazione Italiana Storici del Design, ADI Associazione per il Design Industriale e ADI Lazio, con il contributo di Ceramica Galassia, azienda di ceramiche da bagno sita nel distretto di Civita Castellana (VT), propongono un ciclo di conferenze che verranno sulla Storia del Design italiano dalla metà del XX secolo ad oggi.

Sponsor ufficiale

 **galassia**
www.ceramicalgalassia.it

Mercoledì 20 luglio 2011_ore 18.30

"Un'esperienza modello: Olivetti"

Vanni Pasca (storico del design), **Dario Russo** (storico del design)

Proiezione Lezioni di design: **"L'industria come modello di design: Olivetti"**

Giovedì 8 settembre 2011_ore 18.30

"I giovani designer oggi: dal social design all'autoproduzione"

Domitilla Dardi (storico del design), **Giulio Iacchetti** (designer), **Marinella Ferrara** (storico del design)

Proiezione Lezioni di design: **"Tra Arte e Design: il caso Munari"**

Giovedì 15 settembre 2011_ore 18.30

"Dove va il design italiano? Prospettive tra industrie e designer"

Eugenio Perazza (imprenditore), **Pier Paolo Peruccio** (storico del design), **Albo Francesconi** (imprenditore), **Carlo Martino** (docente di design)

Proiezione Lezioni di design: **"Industria senza design"**

Ingresso libero fino ad esaurimento posti, si consiglia di presentare l'invito all'entrata, per richiederlo scrivere a info@adilazio.org





in the
house
of my
dreams





NOVELLINI GROUP

Elysium
DESIGN CERAMICHE

Novellini
DESIGN CERAMICHE

In Art
design studio

Via della Stazione, 2 • Romanore di Borgolotte
Mantova • Italy

T +39 0376 34211 • F +39 0376 642250

www.novellini.com

Gennaio

LUN	MAR	MER	GIO	VEN	SAB	DOM
						1
						2
3	4	5	6	7	8	9
10	11	12	13	14	15	16
17	18	19	20	21	22	23
24	25	26	27	28	29	30
31						

Febbraio

LUN	MAR	MER	GIO	VEN	SAB	DOM
						1
						2
						3
7	8	9	10	11	12	13
14	15	16	17	18	19	20
21	22	23	24	25	26	27
28						

Marzo

LUN	MAR	MER	GIO	VEN	SAB	DOM
						1
						2
						3
						4
						5
						6
7	8	9	10	11	12	13
14	15	16	17	18	19	20
21	22	23	24	25	26	27
28	29	30	31			

Aprile

LUN	MAR	MER	GIO	VEN	SAB	DOM
						1
						2
						3
						4
						5
						6
						7
						8
						9
						10
						11
						12
						13
						14
						15
						16
						17
						18
						19
						20
						21
						22
						23
						24
						25
						26
						27
						28
						29
						30

Maggio

LUN	MAR	MER	GIO	VEN	SAB	DOM
						1
						2
						3
						4
						5
						6
						7
						8
						9
						10
						11
						12
						13
						14
						15
						16
						17
						18
						19
						20
						21
						22
						23
						24
						25
						26
						27
						28
						29
						30
						31

Giugno

LUN	MAR	MER	GIO	VEN	SAB	DOM
						1
						2
						3
						4
						5
						6
						7
						8
						9
						10
						11
						12
						13
						14
						15
						16
						17
						18
						19
						20
						21
						22
						23
						24
						25
						26
						27
						28
						29
						30

Luglio

LUN	MAR	MER	GIO	VEN	SAB	DOM
						1
						2
						3
						4
						5
						6
						7
						8
						9
						10
						11
						12
						13
						14
						15
						16
						17
						18
						19
						20
						21
						22
						23
						24
						25
						26
						27
						28
						29
						30
						31

Agosto

LUN	MAR	MER	GIO	VEN	SAB	DOM
						1
						2
						3
						4
						5
						6
						7
						8
						9
						10
						11
						12
						13
						14
						15
						16
						17
						18
						19
						20
						21
						22
						23
						24
						25
						26
						27
						28
						29
						30
						31

Settembre

LUN	MAR	MER	GIO	VEN	SAB	DOM
						1
						2
						3
						4
						5
						6
						7
						8
						9
						10
						11
						12
						13
						14
						15
						16
						17
						18
						19
						20
						21
						22
						23
						24
						25
						26
						27
						28
						29
						30

Ottobre

LUN	MAR	MER	GIO	VEN	SAB	DOM
						1
						2
						3
						4
						5
						6
						7
						8
						9
						10
						11
						12
						13
						14
						15
						16
						17
						18
						19
						20
						21
						22
						23
						24
						25
						26
						27
						28
						29
						30
						31

Novembre

LUN	MAR	MER	GIO	VEN	SAB	DOM
						1
						2
						3
						4
						5
						6
						7
						8
						9
						10
						11
						12
						13
						14
						15
						16
						17
						18
						19
						20
						21
						22
						23
						24
						25
						26
						27
						28
						29
						30

Dicembre

LUN	MAR	MER	GIO	VEN	SAB	DOM
						1
						2
						3
						4
						5
						6
						7
						8
						9
						10
						11
						12
						13
						14
						15
						16
						17
						18
						19
						20
						21
						22
						23
						24
						25
						26
						27
						28
						29
						3

aziende e nomi

ALTROFUOCO SRL

loc. Vocabolo Albereto - 05024 Giove (TR)
tel. +39 02 944 995680 fax +39 0744 994793
website: www.altrofuoco.com

CERAMICA BARDELLI

via Pascoli, 4/6 - 20010 Vittuone (Milano)
tel. +39 02 9025181 fax +39 02 90260766
website: www.bardelli.it

CERAMICHE CAESAR S.P.A.

via Canaletto, 49 - 41042 Spezzano di Fiorano (MO)
tel. +39 0536 817111
fax +39 0536 817298
website: www.caesar.it

CERAMICA DEL CONCA S.P.A.

via Croce, 8 - 47832 San Clemente (RN)
tel. +39 0549 996 037
fax + 39 0549 996 038
website: www.delconca.com

CERAMICHE GARDENIA ORCHIDEA S.P.A.

Via Canaletto, 27 - 41040 Spezzano di Fiorano (MO)
tel. +39 0536 849611
fax. +39 0536 849856
website: www.gardeniaorchidea.com

GRS SPA

via Principe Amedeo 3 - 20121 Milano
tel +39 0322 9545 fax +39 0322 863295
website: www.cristinarubinetterie.com

FINCIBEC S.P.A.

via Valle d'Aosta, 47 - 41049 Sassuolo (MO)
tel. +39 0536 861 300 fax +39 0536 861 351
website: www.fincibec.it

GALASSIA SPA

zona Ind.le Loc. Pantalone snc Corchiano (VT)
tel +39 0761 573134 fax +39 0761 573458
website: www.ceramicagalassia.it

NOVELLINI s.p.a.

via della Stazione, 2
46030 Romanore di Borgoforte (MN)
tel. +39 0376 6421
website: www.novellini.it

TEUCO GUZZINI S.P.A.

via Avogadro, 12 - Z. Ind. Enrico Fermi
62010 Montelupone (MC)
tel. 0733 2201 - fax 0733 220391
website: www.teuco.it
NUMERO VERDE 800-270270

FRANCO BERNARDINI	22-27	via dei Banchi Vecchi 109 - 00186 Roma tel +39 06 45442249 fax +39 06 45442250 francobernardini@yahoo.com - http://francobernardini.wordpress.com
FRANCO CARRABETTA	30-35	via Pistoia 29 - 00182 Roma tel 06 97612000 fax 06 97255782 fabio@carrabettadipalma.com - www.carrabettadipalma.com
BARBARA DI PALMA	30-35	via Pistoia 29 - 00182 Roma tel 06 97612000 fax 06 97255782 barbara@carrabettadipalma.com - www.carrabettadipalma.com
ARCH_NOID	52-57	Daniele Desideri e Ilaria Tascioni via Nicola Fornelli 16 - 00135 Roma tel 06 35500089 fax 06 35510510 - arch_noid@live.it
COdESIGN	60-64	Annarita Cornaro e Valerio de Divitiis architetti associati via della Magliana Nuova ex Vetreria Carboni 00149 Roma tel/fax +39 06 5911493 anna.cornaro@tin.it - www.co-design.biz



www.trepceramiche.it

vuoi entrare?

sei un progettista e hai realizzato un lavoro che ritieni interessante per l'utilizzo di materiali e soluzioni? TreP Ceramiche ti offre l'opportunità di diffondere le foto del tuo progetto gratuitamente su queste pagine di Materiali Progettati.

Contattaci alla e-mail: archi@trepceramiche.it

Invia le foto ad alta risoluzione dell'opera realizzata su un cd o un dvd assieme ad una breve descrizione direttamente a TreP Ceramiche indicando i tuoi dati e un breve curriculum. La direzione si riserva il diritto di selezionare il materiale ricevuto nonchè i tempi di pubblicazione.

LA DIFFUSIONE DELLE NOVITA' DEL SETTORE E' STIMOLATA DAL SUPPORTO DELLE SOCIETA' LEADER DEL MERCATO

